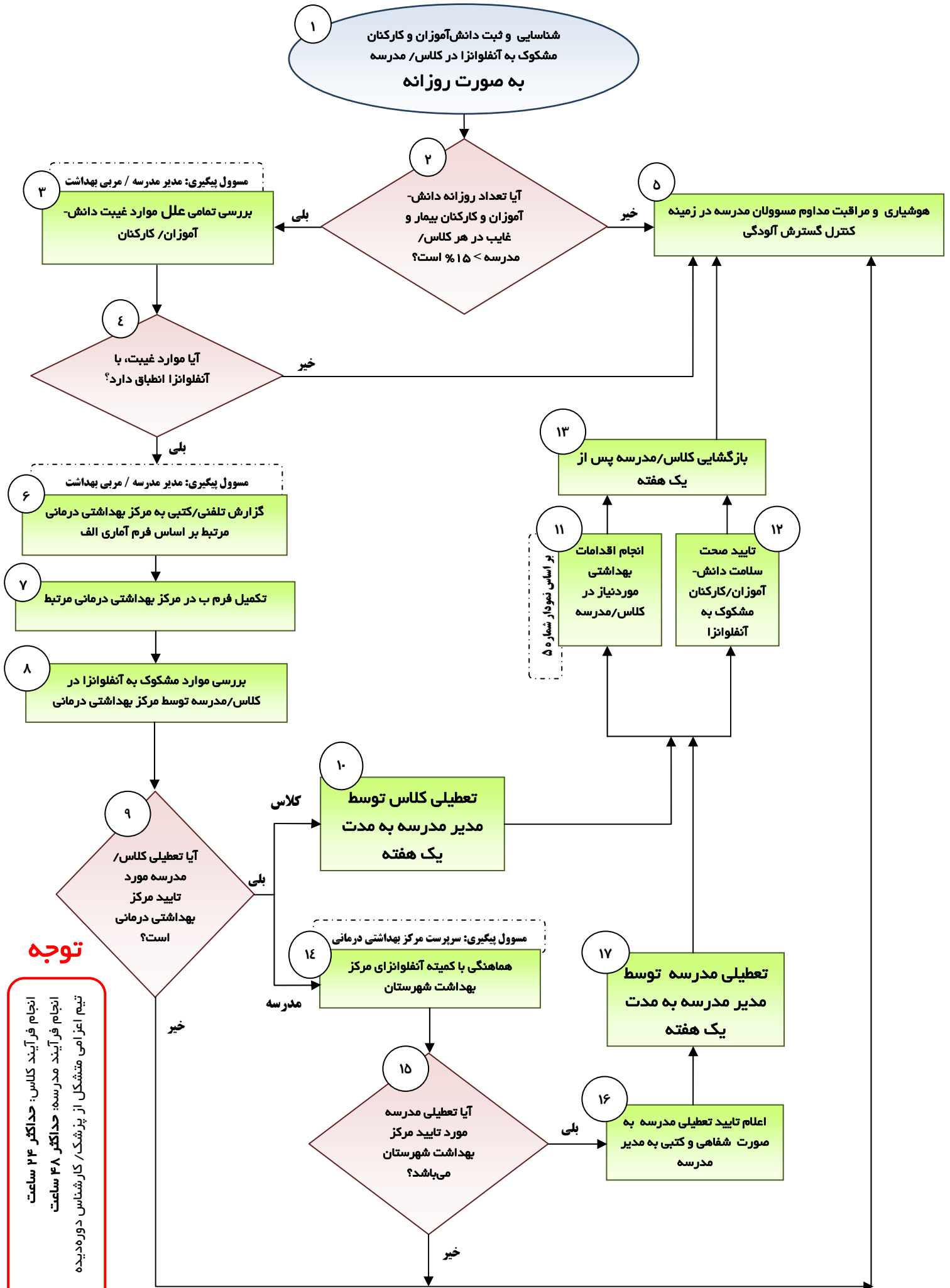


نمودار شماره ۴. فرآیند تعطیلی کلاس / مدرسه در موارد مشکوک به آنفلوآنزای نوع A (H1N1)



**توجه**

انجام فرآیند کلاس: حداکثر ۲۴ ساعت  
انجام فرآیند مدرسه: حداکثر ۴۸ ساعت  
تیم اعزامی متشکل از پزشک / کارشناس دوره‌دیده